

695 000 €

Achat propriété

10 pièces

Surface : 220 m²

Surface séjour : 37 m²

Eau chaude : Chauffe-eau Individuelle

État extérieur : Excellent état

Prestations :

Adoucisseur d'eau, Cheminée, Double vitrage, Fenêtre PVC, Fenêtres coulissantes, Thermostat connecté, Portail électrique

5 chambres

1 terrasse

1 salle de douche

1 toilette

1 garage

1 cave

Informations légales

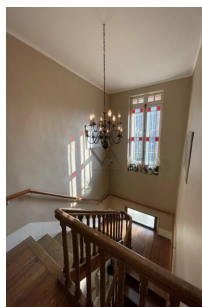
695 000 € honoraires inclus
honoraires inclus aucune procédure en cours, les informations sur les risques auxquels ce bien est exposé sont disponibles sur georisques.gouv.fr



Propriété 4446 Sauzet

Au cœur du charmant village de Sauzet, à quelques pas des écoles et des commerces, cette magnifique maison de maître du début du XXe siècle séduit par ses grands volumes, son cachet préservé et son confort moderne. Parfaitement entretenue et modernisée au fil des années, elle offre 220 m² habitables, idéalement conçus pour une grande famille en quête d'espace et de sérénité. Dès l'entrée, vous serez accueilli par un superbe escalier ancien, témoin du caractère authentique de la demeure. Le salon-séjour lumineux, agrémenté d'une climatisation récente, constitue un espace de vie agréable et convivial. La cuisine rénovée, entièrement équipée, allie modernité et praticité. Toujours au rez-de-chaussée, une chambre spacieuse ainsi qu'une salle d'eau aux normes PMR garantissent un confort optimal pour tous. À l'étage, quatre grandes chambres avec parquet d'époque et cheminées apparentes offrent des espaces de repos chaleureux. Une salle de bain...

Classe énergie (dpe) : C - Emission de gaz à effet de serre (ges) : A
Document non contractuel - 18/03/2025



VINENT IMMOBILIER - 8 Place Emile Loubet - 26200 Montélimar

Tél: 04.75.00.75.90 - agence-vinent@wanadoo.fr

Carte professionnelle n°N. CPI 2602 2015 000 001 944 - RCS 398 406 819 RCS de ROMANS

Code NAF 6831Z - SIRET 398 406 819 00019 - Garantie financière : TRANSACTION IMMOBILIERE SANS MANIEMENT DE FONDS délivrée par GFC

- police n° 1-11831-14-612-0 - Document non contractuel