

498 000 €

Achat maison

6 pièces

Surface : 150 m²

Surface terrain : 935 m²

Eau chaude : Pompe à chaleur Individuelle

État extérieur : Excellent état

Prestations :

Borne voiture électrique, Fenêtre PVC,
Abri de voiture, Clôture, Forage,
Interphone, Portail électrique, Piscine, Air
conditionné, Double vitrage, Fibre optique

4 chambres

1 terrasse

2 salles de bains

2 toilettes

1 garage

Informations légales

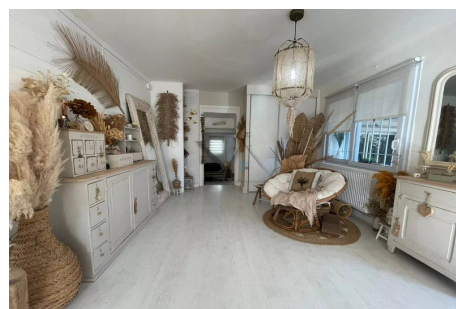
498 000 € honoraires inclus
honoraires inclus aucune procédure en
cours, les informations sur les risques
auxquels ce bien est exposé sont
disponibles sur georisques.gouv.fr.



Maison 4580 Montélimar

Nichée dans un environnement calme et agréable, proche de toutes commodités, cette grande maison décorée avec goût séduit dès les premiers instants par ses volumes sa luminosité. La vaste pièce de vie, exposée plein sud, bénéficie d'une lumière naturelle omniprésente et s'ouvre harmonieusement sur l'extérieur, offrant un espace convivial et chaleureux. La maison dispose de quatre chambres, dont une suite parentale, pensée comme un véritable cocon, alliant confort et intimité. De nombreux rangements intégrés ont été astucieusement conçus dans l'ensemble de la maison, offrant un confort de vie optimal et des espaces parfaitement organisés au quotidien. À l'extérieur, le charme opère tout autant : un jardin est aménagé disposant d'une terrasse de 46m², d'une piscine chauffée et un espace vert exposés plein sud. Une large cour à l'entrée permet de stationner plusieurs véhicules et d'accéder à un point de recharge grâce à une borne de recharge...

Document non contractuel - 11/02/2026



VINENT IMMOBILIER - 8 Place Emile Loubet - 26200 Montélimar

Tél: 04.75.00.75.90 - agence-vinent@wanadoo.fr

Carte professionnelle n°N. CPI 2602 2015 000 001 944 - RCS 398 406 819 RCS de ROMANS

Code NAF 6831Z - SIRET 398 406 819 00019 - Garantie financière : TRANSACTION IMMOBILIERE SANS MANIEMENT DE FONDS délivrée par GFC

- police n° 1-11831-14-612-0 - Document non contractuel