

334 000 €

Achat maison

6 pièces

Surface terrain : 581 m²

Eau chaude : Chauffe-eau Individuelle

État extérieur : Excellent état

Prestations :

Double vitrage, Fenêtre PVC, Volets
roulants électriques, Fibre optique, Piscine

5 chambres

1 salle de bain

2 toilettes

1 garage



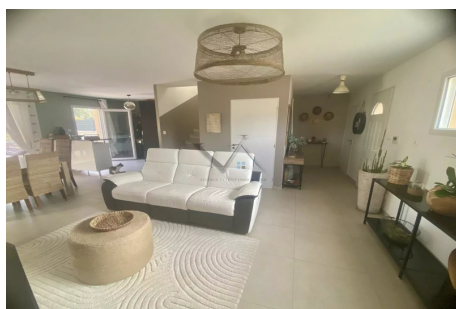
Maison 4562 Espeluche

Dans village à l'Est de Montélimar, villa mitoyenne de 2020 de 113m² habitable environ sur une parcelle de terrain de 581m² avec piscine. Cette maison se compose en RDC: d'une entrée, d'une grande pièce de vie avec sa cuisine équipée et ouverte, d'une suite parentale, d'une 2e chambre, et à l'étage on va trouver 3 chambres ainsi qu'une grande salle de bain. Un petit garage complète ce bien. Sur le terrain clôt et arboré vous profiterez d'une piscine 7x4 avec ses terrasses. belles prestations, chauffage et clim. par PAC de type gainable.

Informations légales

334 000 € honoraires inclus
honoraires inclus aucune procédure en cours, les informations sur les risques auxquels ce bien est exposé sont disponibles sur georisques.gouv.fr.

Classe énergie (dpe) : A - Emission de gaz à effet de serre (ges) : A
Document non contractuel - 28/01/2026



VINENT IMMOBILIER - 8 Place Emile Loubet - 26200 Montélimar

Tél: 04.75.00.75.90 - agence-vinent@wanadoo.fr

Carte professionnelle n°N. CPI 2602 2015 000 001 944 - RCS 398 406 819 RCS de ROMANS

Code NAF 6831Z - SIRET 398 406 819 00019 - Garantie financière : TRANSACTION IMMOBILIERE SANS MANIEMENT DE FONDS délivrée par GFC

- police n° 1-11831-14-612-0 - Document non contractuel