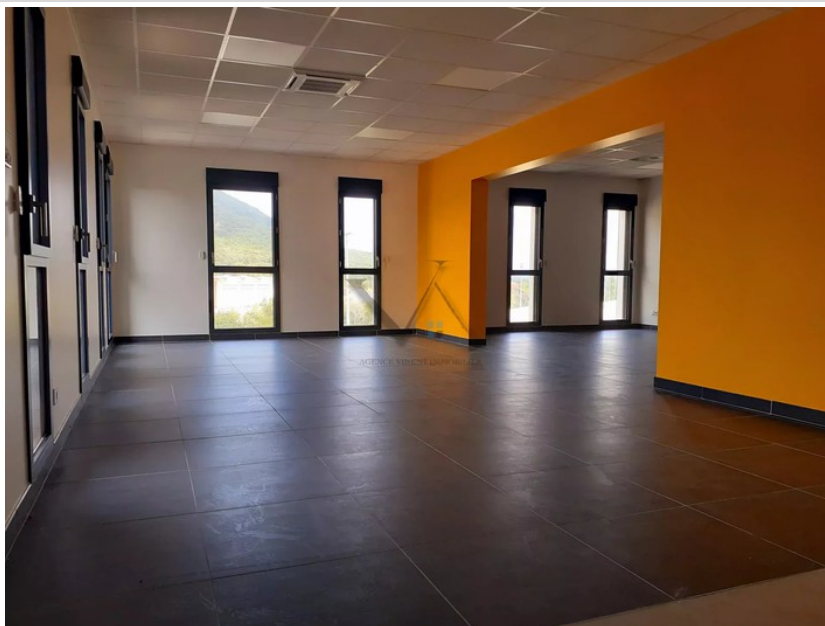


3 025 € / mois

Professionnel local



### Local Malataverne

À 1 minute de la sortie autoroute Montélimar Nord, ces bureaux offrent une visibilité optimale sur la N7, parfaits pour un siège ou une activité de services. Occupant tout le 2<sup>e</sup> et dernier étage d'un bâtiment professionnel, ils comprennent : - 2 open spaces de 64 m<sup>2</sup> (dont un donnant sur une terrasse privative de 98 m<sup>2</sup>), - un espace d'accueil convivial, - coin café / détente, - sanitaires hommes/femmes + PMR. 10 places de parking réservées. Les locaux sont en très bon état, aucun travaux à prévoir, et équipés de climatisation réversible. Atouts principaux : - Emplacement stratégique à 1 min de l'autoroute Montélimar Nord - Visibilité sur la N7 - Terrasse privative rare sur le secteur - Locaux prêts à l'usage, aucun travaux nécessaires - Accessibilité et confort : ascenseur, sanitaires PMR, climatisation réversible.

Document non contractuel - 18/12/2025



VINENT IMMOBILIER - 8 Place Emile Loubet - 26200 Montélimar

Tél: 04.75.00.75.90 - agence-vinent@wanadoo.fr

Carte professionnelle n°N. CPI 2602 2015 000 001 944 - RCS 398 406 819 RCS de ROMANS

Code NAF 6831Z - SIRET 398 406 819 00019 - Garantie financière : TRANSACTION IMMOBILIERE SANS MANIEMENT DE FONDS délivrée par GFC

- police n° 1-11831-14-612-0 - Document non contractuel