

580 € / mois

Location appartement

2 pièces

Surface : 46 m²

Eau chaude : Chauffe-eau Individuelle

Standing : Normal

1 chambre

1 terrasse

1 salle de bain



Appartement 3300 Montélimar

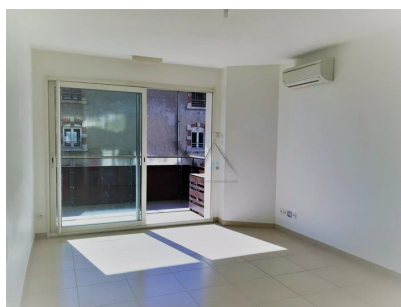
Proche gare et centre ville, dans Copropriété sécurisée, "LES GRANDS MOULINS", appartement de type 2, d'une surface habitable de 46 m², situé au 2ème étage avec ascenseur, comprenant : cuisine semi équipée ouverte/pièce de vie donnant/terrasse, chambre avec placard mural, SDB, WC, parking privatif. La prov./charges comprend l'eau froide et la TOM. DISPONIBLE FIN FEVRIER 2026 -

Honoraires et charges

Loyer mensuel 580 € charges comprises
dont 50 € %} (hors charges 530 €).

414 € TTC d'honoraires à la charge du locataire (dont 92 € TTC pour l'état des lieux), 530 € de dépôt de garantie,

Classe énergie (dpe) : C - Emission de gaz à effet de serre (ges) : A
Document non contractuel - 21/01/2026



VINENT IMMOBILIER - 8 Place Emile Loubet - 26200 Montélimar

Tél: 04.75.00.75.90 - agence-vinent@wanadoo.fr

Carte professionnelle n°N. CPI 2602 2015 000 001 944 - RCS 398 406 819 RCS de ROMANS

Code NAF 6831Z - SIRET 398 406 819 00019 - Garantie financière : TRANSACTION IMMOBILIERE SANS MANIEMENT DE FONDS délivrée par GFC

- police n° 1-11831-14-612-0 - Document non contractuel