

955 € / mois

Location appartement

4 pièces

Surface : 102 m²

Eau chaude : Chaudière Individuelle

Prestations :

Double vitrage, Fenêtre PVC, Interphone,
Portail électrique

2 chambres

1 terrasse

2 salles de douche

2 toilettes



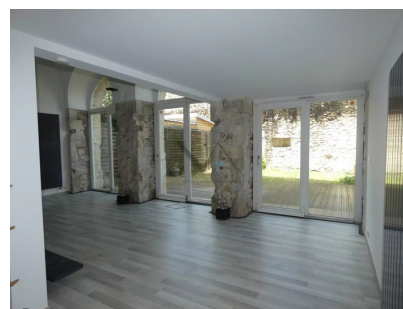
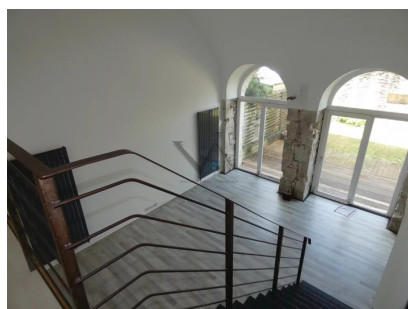
Appartement 2242 Montboucher-sur-Jabron

MONTBOUCHER-SUR-JABRON, DANS COPROPRIETE RESIDENTIELLE "LA PALMERAIE", APPARTEMENT TYPE LOFT DE 102 M² HABITABLE/2 NIVEAUX D'HABITATION, COMPRENANT : UNE CUISINE AMENAGEE OUVERTE/ UN TRES BEAU SEJOUR DONNANT/TERRASSE AVEC PATIO DE 75 M², 2 CHAMBRES AVEC PLACARDS, 2 SALLES D'EAU, 2 WC, PARKINGS - CHAUFFAGE INDIVIDUEL AU GAZ DE VILLE - DISPONIBLE DEBUT JANVIER 2026-

Honoraires et charges

Loyer mensuel 955 € charges comprises
dont 40 € %} (hors charges 915 €).
864 € TTC d'honoraires à la charge du
locataire (dont 153 € TTC pour l'état des
lieux), 915 € de dépôt de garantie,

Classe énergie (dpe) : D - Emission de gaz à effet de serre (ges) : D
Document non contractuel - 18/12/2025



VINENT IMMOBILIER - 8 Place Emile Loubet - 26200 Montélimar

Tél: 04.75.00.75.90 - agence-vinent@wanadoo.fr

Carte professionnelle n°N. CPI 2602 2015 000 001 944 - RCS 398 406 819 RCS de ROMANS

Code NAF 6831Z - SIRET 398 406 819 00019 - Garantie financière : TRANSACTION IMMOBILIERE SANS MANIEMENT DE FONDS délivrée par GFC

- police n° 1-11831-14-612-0 - Document non contractuel