

212 500 €

Achat appartement

4 pièces

Surface : 82 m²

Eau chaude : Chauffe-eau Individuelle

Standing : Standing

Prestations :

Double vitrage, Fenêtre PVC, Volets roulants électriques, Jardin en copropriété, Interphone, Portail électrique

3 chambres

1 salle de douche

Classe énergie (dpe) : B

Emission de gaz à effet de serre (ges) : C



Appartement 4268 Valence

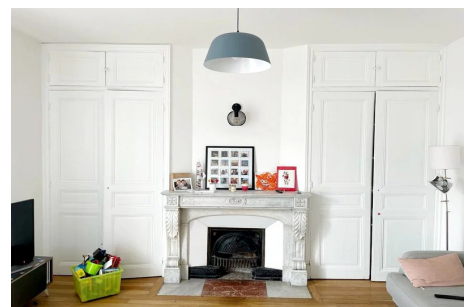
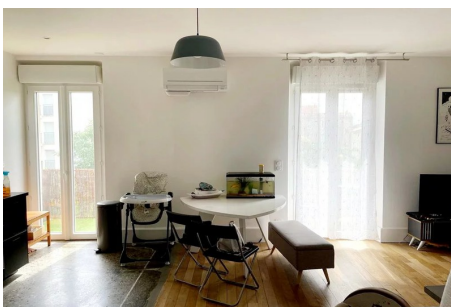
Bel appartement entièrement rénové en 2020 dans une petite copropriété composée de 6 lots (Charges : 300€/an). Situé au 1er étage sans ascenseur, celui-ci se compose d'une pièce de vie de 29 m² au calme avec vue dégagée sur le parc côté Est, de 3 chambres avec parquet, une salle d'eau de 4,5 m², des WC séparés et une buanderie-placard de rangement. Traversant Est / Ouest. Lumineux. Toutes les pièces sont climatisées par un système de PAC. Il dispose d'une place de parking privée dans la cour intérieure fermée par un portail électrique. Jardin partagé par les copropriétaires. Proche des commerces et de la gare.

Frais et charges :

212 500 € honoraires d'agence inclus

Document non contractuel

29/04/2024 - Prix T.T.C



VINENT IMMOBILIER - 8 Place Emile Loubet - 26200 Montélimar

Tél: 04.75.00.75.90 - agence-vinent@wanadoo.fr

Carte professionnelle n°N. CPI 2602 2015 000 001 944 - RCS 398 406 819 RCS de ROMANS

Code NAF 6831Z - SIRET 398 406 819 00019 - Garantie financière : TRANSACTION IMMOBILIERE SANS MANIEMENT DE FONDS délivrée par GFC

- police n° 1-11831-14-612-0 - Document non contractuel