

625 € / mois

**Location appartement**

**2 pièces**

**Surface : 46 m<sup>2</sup>**

**Eau chaude :** Chauffe-eau Individuelle

**Standing :** Standing

**Prestations :**

Ascenseur, Double vitrage, Accès handicapé, Interphone, Fenêtre PVC, Fibre optique

1 chambre

1 terrasse

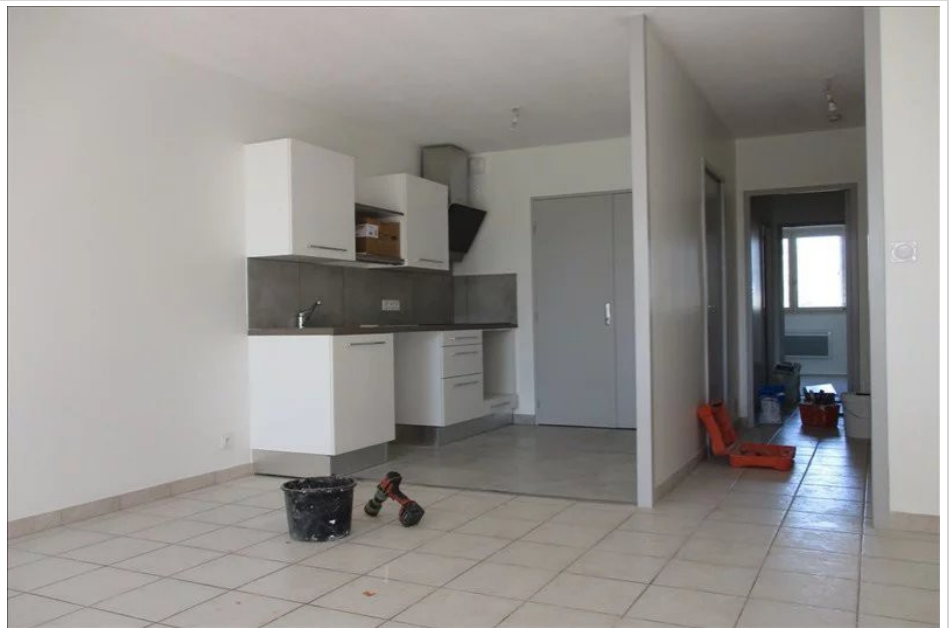
1 salle de bain

1 parking

1 cave

**Classe énergie (dpe) :** D

**Emission de gaz à effet de serre (ges) :** A



## Appartement Montélimar

DANS RESIDENCE PAISIBLE ET DE STANDING "LE PETIT NICE", APPARTEMENT DE TYPE 2 ENTIEREMENT RENOVE, D'UNE SURFACE HABITABLE DE 46 M<sup>2</sup>, SITUE AU 2<sup>ème</sup> ETAGE AVEC ASCENSEUR, COMPRENANT : UN HALL DEGAGEMENT AVEC UN GRAND PLACARD MURAL, UNE CUISINE OUVERTE/LE SEJOUR DONNANT/UNE TERRASSE EXPOSEE SUD, UNE CHAMBRE, WC, SDB, UNE CAVE EN SOUS SOL, UNE PLACE DE PARKING PRIVATIVE - CHAUFFAGE INDIVIDUEL ELECTRIQUE - DISPONIBLE-

Document non contractuel

02/05/2024 - Prix T.T.C



VINENT IMMOBILIER - 8 Place Emile Loubet - 26200 Montélimar

Tél: 04.75.00.75.90 - agence-vinent@wanadoo.fr

Carte professionnelle n°N. CPI 2602 2015 000 001 944 - RCS 398 406 819 RCS de ROMANS

Code NAF 6831Z - SIRET 398 406 819 00019 - Garantie financière : TRANSACTION IMMOBILIERE SANS MANIEMENT DE FONDS délivrée par GFC

- police n° 1-11831-14-612-0 - Document non contractuel